

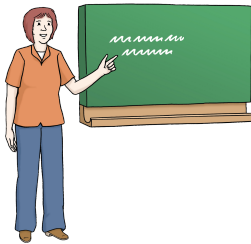
Das ist unsere Schule



Die Doktor-Elisabeth-Bamberger-Schule ist eine Förder-Schule. Viele Schüler und Schülerinnen haben Probleme im Verhalten. Sie können ihre Gefühle oft nicht richtig erkennen und ausdrücken.

Die Schule gibt es von der ersten bis zur neunten Schul-Klasse. Momentan gibt es 67 Schüler und Schülerinnen.

Folgende Berufs-Gruppen arbeiten an der Schule:



- Förderschul-Lehrer und Lehrerinnen
- Fach-Lehrer
- Psychologen und Psychologinnen:

Diese Menschen kennen sich besonders gut mit dem Erleben und dem Verhalten von Menschen aus.

- Heil-Pädagogen und Sozial-Pädagogen:

Diese Pädagogen und Pädagoginnen haben eine besondere Ausbildung.

Sie arbeiten mit Menschen mit Lern-Schwierigkeiten und Menschen mit Verhaltens-Problemen.

Die Schule und das Franziskuswerk Schönbrunn



Franziskuswerk
Schönbrunn

Die Doktor-Elisabeth-Bamberger-Schule gehört seit dem Jahre 2016 zum Franziskuswerk Schönbrunn.

Das Franziskuswerk Schönbrunn unterstützt Menschen mit Einschränkungen.

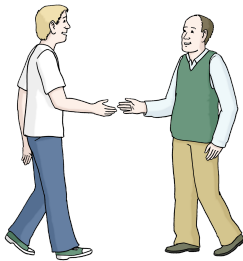
Menschen mit Einschränkungen sollen gleichberechtigt mit anderen Menschen sein.



Die Doktor-Elisabeth-Bamberger-Schule arbeitet mit dem Franziskuswerk Schönbrunn eng zusammen.

Es gibt auch eine gute Zusammenarbeit mit der Grundschule und Mittelschule Hebertshausen.

Ziele der Schule



Die Lehrer und Lehrerinnen arbeiten mit den Schülern am Sozial-Verhalten und am Lern-Verhalten.

Die Schüler und Schülerinnen lernen ein gutes Benehmen.

Sie lernen gute Umgangs-Formen.

Sie lernen, wie sie sich in einer Gruppe gut zurecht finden.

Sie lernen, ihre Gefühle zu erkennen.

In schwerer Sprache sagt man:

Die Schüler und Schülerinnen brauchen eine heilpädagogische Betreuung.

Die Rückkehr zu einer Regel-Schule ist auch ein wichtiges Ziel.

Eine Regel-Schule ist zum Beispiel:

- Eine Mittel-Schule
- Eine Real-Schule

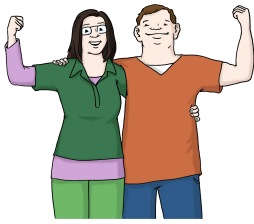
Die Schüler und Schülerinnen sollen einen guten

Schul-Abschluss machen.



In unserer Schule soll jeder seine Begabungen entdecken.

Jeder Schüler und jede Schülerin soll viele Erfolgs-Erlebnisse haben.



Durch Erfolgs-Erlebnisse wird das Selbst-Vertrauen gestärkt.

Ein Mensch hat ein hohes Selbst-Vertrauen.

Dann traut der Mensch sich mehr zu und ist mutiger.

Wichtig sind auch viele gute Kontakte zu anderen

Mitschülern.

Eine gute Konflikt-Fähigkeit soll sich aufbauen.

Das heißt:

Jeder Schüler und jede Schülerin kann Probleme oder Streit mit Anderen gut lösen.



Unsere Leistungen

Wir unterstützen die Schul-Kinder bei der Entwicklung ihrer Persönlichkeit.

Das heißt:

Die Schüler und Schülerinnen lernen sich selbst besser kennen.

Sie wissen:

Was tut mir gut und was nicht?

Sie kennen ihre Stärken und ihre Schwächen.

Sie lernen ein gutes Verhalten.

Wir wollen den Schul-Kinder viel für das Leben lernen.

Wir helfen ihnen bei der Berufs-Wahl.

Und wir helfen ihnen beim Einstieg in den Beruf.



Hilfe-Plan	
Ziele:	1. _____
	2. _____
	3. _____
	? _____
 Wer hilft?	? _____

Das bieten wir den Kindern und Jugendlichen

Wir bieten Förder-Pläne und Lehr-Pläne.

Die Pläne sind an die einzelnen Schüler und Schülerinnen angepasst.

Die Lehr-Pläne sind so ähnlich wie die in der Grund-Schule

oder Mittel-Schule.

Der Unterricht ist bei uns ganz besonders auf die einzelnen Schüler und Schülerinnen ausgerichtet.



Unsere Tages-Abläufe sind immer gleich.

Das ist gut für die Schüler und Schülerinnen.

In der Schule

- lernen wir.
- arbeiten wir.
- erholen wir uns.
- bewegen wir uns.
- essen wir.

Alle Punkte sind gleich wichtig.

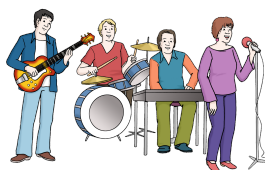
Wir machen bestimmte Aktionen.

Zum Beispiel:

- Schul-Garten
- Kunst

Es gibt auch noch andere Arbeiten.

Zum Beispiel:



Arbeiten in den Bereichen:



- Musik
- Sport

- Öffentlichkeits-Arbeit

- Öffentlichkeits-Arbeit heißt:
Wir überlegen uns:
Wie können wir andere Menschen über unsere
Schule gut informieren?

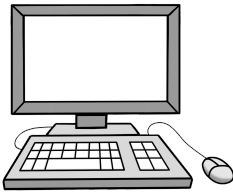
- Medien-Nutzung

Zu den Medien gehören zum Beispiel:

- Das Smartphone
Das spricht man so:
Smart-Fon
oder der Computer

Das spricht man so:
Kom-piu-ter

Ein Computer ist ein Rechner.



Von daher kommen die Bilder:

© Lebenshilfe für Menschen mit geistiger Behinderung Bremen e.V., Illustrator Stefan Albers

Logo vom Franziskuswerk Schönbrunn (Seite 1)

Marke-gute-Leichte-Sprache-mit-Logo_print (Seite 1)