



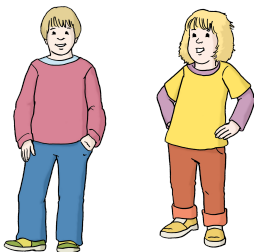
Was ist eine Früh-Förder-Stelle?



Alle Eltern von Kindern können sich an die Früh-Förder-Stelle Schönbrunn wenden.

Die Eltern können dort Fragen stellen:

- Zur Entwicklung von einem Kind im Säuglings-Alter.
- Zur Entwicklung von einem Kind im Kleinkind-Alter.
- Zur Entwicklung von einem Kind im Kindergarten-Alter.



Die Früh-Förder-Stelle kümmert sich um Kinder von 0 Jahren bis zum Schul-Anfang.

Die Kinder haben bestimmte Auffälligkeiten oder bestimmte Einschränkungen.

Die Eltern von den Kindern bekommen von der Früh-Förder-Stelle viel Hilfe und Beratung.

Die Kinder erhalten eine gute Förderung.

Früh-Förderung ist ein ganzheitliches Angebot.



Ganzheitliches Angebot heißt:

Wir haben den gesamten Körper im Blick.

Die Fachkräfte besuchen die Kinder zu Hause bei den Eltern.

Oder auch in der Kinder-Tages-Stätte.

Einige Kinder kommen auch zu uns in die Früh-Förder-Stelle.

Wir beraten uns eng mit den Kinder-Ärzten.

Wir stärken die Kinder in vielen Bereichen.

Die Kinder sollen sich gut entwickeln können.

Manche Eltern machen sich Sorgen um ihre Kinder.

Für diese Eltern sind wir in der Früh-Förder-Stelle da.

Das sind unsere Ziele in der Früh-Förder-Stelle:

Wir arbeiten vertrauensvoll mit den Bezugs-Personen von dem Kind zusammen.

Bezugs-Personen sind zum Beispiel:

- Die Eltern
- Die Großeltern

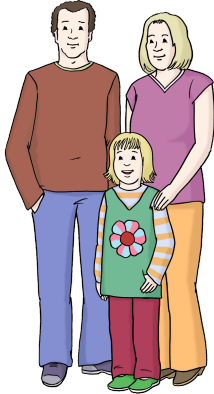


Die Entwicklung von manchen Kindern ist verlangsamt oder verzögert.

In der Früh-Förderung wollen wir den Kindern helfen.

Wir fördern die Persönlichkeit der Kinder.

Wann können Sie mit Ihrem Kind zu uns kommen?



- Ihr Kind ist zu früh geboren.
- Ihr Kind kann nicht das, was andere Kinder schon können.
- Ihr Kind ist sehr zurück-gezogen.
- Ihr Kind zeigt wenig Interesse an der Umwelt.
- Ihr Kind weint viel.
- Ihr Kind ist aggressiv zu anderen Kindern.
- Ihr Kind spricht wenig oder es spricht sehr undeutlich.
- Ihr Kind will gar nicht spielen.
- Ihr Kind kommt mit anderen Kindern nicht klar.
- Ihr Kind hat in bestimmten Bereichen Probleme:
 - Zum Beispiel beim Basteln oder beim Turnen.

Diese Angebote bekommt ihr Kind in der Früh-Förderung:

Diagnostik

Das heißt:

Wir lernen ihr Kind kennen.

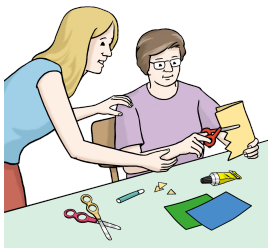
Wir erkennen die Probleme von ihrem Kind.

Ergo-Therapie

Was ist Ergo-Therapie?

Ergo-Therapie hilft allen Menschen.

Manche Menschen können bestimmte Handlungen nicht mehr machen.



Die Menschen gehen dann zur Ergo-Therapie.
Und Sie lernen diese Handlungen wieder.
Die Menschen haben dann eine höhere Lebens-Qualität.

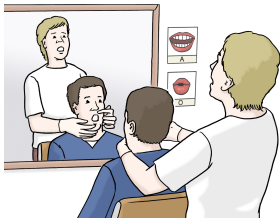


Physio-Therapie

Das kann man zu Physio-Therapie auch sagen:

Kranken-Gymnastik

Bei der Physio-Therapie machen Sie bestimmte Übungen.
Die Übungen sind gut für Ihren Körper.
Sie werden dann schneller wieder gesund.

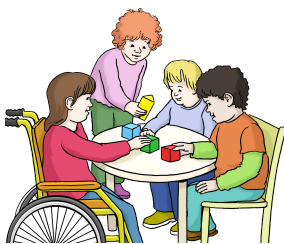


Logopädie

Zur Logopädie kommen Kinder mit Sprech-Störungen.
Die Kinder lernen wieder gut sprechen.

Beratung und Förderung

Wir beraten Sie und wir fördern ihr Kind.



Verschiedene Gruppen-Angebote

In den Gruppen lernen die Kinder im Spiel mit anderen Kindern.

Wir beraten auch die Erzieher und Erzieherinnen in den Kindergärten.

Was kostet die Früh-Förderung?

Früh-Förderung ist für die Eltern kostenlos.

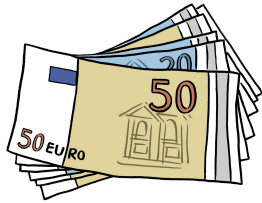
Wer bezahlt die Kosten?

- Die Kranken-Kassen
- Die Sozial-Hilfe-Träger

Das sind zum Beispiel:

- Die Gemeinden
- Die Städte
- Der Bezirk Ober-Bayern

Der Bezirk Ober-Bayern ist ein Amt vom Land Bayern.



Unsere Mitarbeiter und Mitarbeiterinnen

In der Früh-Förderung arbeiten diese Berufs-Gruppen:



- Psychologen und Psychologinnen
- Heil-Pädagogen und Heil-Pädagoginnen
- Sozial-Pädagogen und Sozial-Pädagoginnen
- Pädagogen und Pädagoginnen
- Ergo-Therapeuten und Ergo-Therapeutinnen
- Physio-Therapeuten und Physio-Therapeutinnen
- Logopäden und Logopädinnen

Viele Berufs-Gruppen arbeiten in der Früh-Förder-Stelle zusammen.

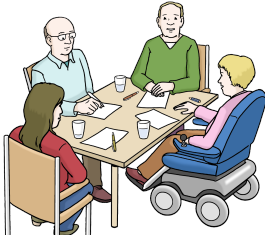
In schwerer Sprache nennt man das:

Interdisziplinäre Zusammen-Arbeit.

Zusammen-Arbeit mit anderen Stellen

Wir arbeiten mit verschiedenen anderen Stellen zusammen.

Diese Stellen kommen aus diesen Bereichen:



- Physio-Therapie
- Ergo-Therapie
- Logopädie

Von daher kommen die Bilder:

© Lebenshilfe für Menschen mit geistiger Behinderung Bremen e.V., Illustrator Stefan Albers

Marke-gute-Leichte-Sprache-mit-Logo_print (Seite 1)