

## W5 Bürger-Haus

In Schönbrunn gibt es ein Bürger-Haus und ein Kaffee.



Beide heißen:

### W5

Das Bürger-Haus und das Kaffee wurden im Jahre 2017 eröffnet.

Im Bürger-Haus gibt es verschiedene Veranstaltungen.

Im Haus ist alles barriere-frei.

Auch die Toiletten sind barriere-frei.

Barriere-frei heißt:

Alle Menschen können sich in dem Haus gut bewegen.

Es gibt keine Hindernisse.



Im Haus gibt es insgesamt 6 Räume.

Die Räume können gemietet werden.

Und zwar für diese Veranstaltungen:

- Versammlungen
- Fachtage
- Geburtstags-Feiern



Im Kaffee W5 können Sie viele Speisen und Getränke kaufen.

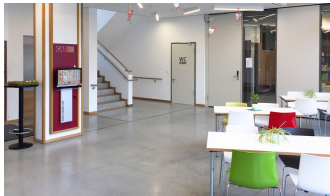
## **Diese Räume gibt es im W5 Bürger-Haus**

### **W5 Mehrzweck-Raum im Erd-Geschoss**



Im Raum steht ein Tischkreis für 20 Personen.  
Ein Tischkreis ist für höchstens 28 Personen möglich.  
Es können höchstens 40 Personen in den Raum.

### **W5 Eingangs-Bereich im Erd-Geschoss**



Hier stehen 3 Tische.  
An jedem Tisch gibt es 4 Stühle.  
Den W5 Eingangs-Bereich und den W5 Gast-Raum  
kann man zu einem großen Raum verbinden.

### **W5 Gast-Raum im Erd-Geschoss**



Im Gast-Raum gibt es viele Tisch-Gruppen.  
Höchstens 60 Personen können im Raum sitzen.

### **W5 Seminar-Raum im Ober-Geschoss**



Im Raum stehen 2 Tisch-Gruppen.  
Es gibt Plätze für 12 Personen.  
Es können höchstens 20 Personen im Raum sein.  
Man kann einen Tischkreis für höchstens 18 Personen  
aufbauen.

## W5 Bewegungs-Raum im Ober-Geschoss



Der Raum ist leer.

In einem kleinen Neben-Raum stehen 20 Stühle.

Es können höchstens 40 Personen im Raum sein.

Man kann einen Tischkreis für höchstens 24 Personen aufbauen.

## W5 Atelier im Ober-Geschoss

Atelier spricht man so:

**A-tel-i-e**

Atelier bedeutet:

**Werkstatt**



Im Raum stehen 4 Arbeits-Flächen.

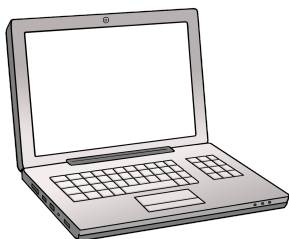
An jeder Arbeits-Fläche gibt es 4 Stühle.

Es können höchstens 48 Personen in den Raum.

Man kann einen Tischkreis für höchstens 30 Personen aufbauen.

Vielleicht brauchen Sie noch weitere Sachen.

Zum Beispiel:

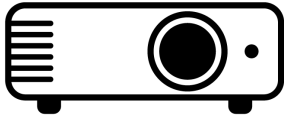


- **Notebook**

Notebook spricht man so:

Nout-buck

Ein Notebook ist ein Rechner.



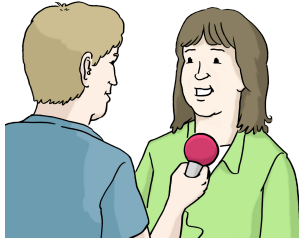
- **Beamer**

Beamer spricht man so:

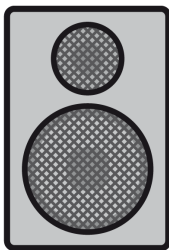
Biemer

Einen Beamer kann man an einen Rechner anschließen.

Auf einer großen Leinwand sieht man dann das Bild vom Rechner.

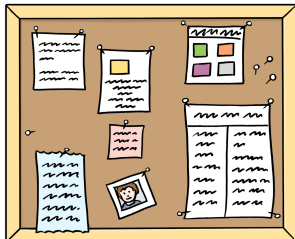


- **Mikrofon**

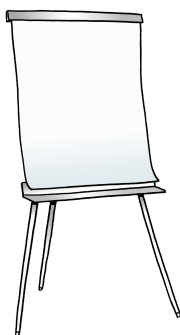


- **Lautsprecher**

- **Bühne**



- **Pinnwand**



- **Flipchart**

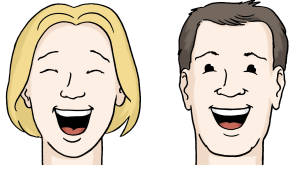
Flipchart spricht man so:

Flip-Tschart

Eine Flipchart ist eine Stellwand.

An der Stellwand hängt ein Packen Papier.

Auf das Papier kann man was schreiben.



Treten Sie mit uns in Kontakt.  
Wir freuen uns auf Ihre Wünsche.

Von daher kommen die Bilder:

© Lebenshilfe für Menschen mit geistiger Behinderung Bremen e.V., Illustrator Stefan Albers, Atelier Fleetinsel, 2013

Maren Krings (<http://www.360-photography-mk.de/>)

Thomas Klinger (<http://www.atelierklinger.de>)

Karin Lübbbers

METACOM Symbole © Annette Kitzinger (Seite 4)

Marke-gute-Leichte-Sprache-mit-Logo\_print

Text in Leichter Sprache geschrieben von:

Martin Mayr

Text geprüft von:

Prüf-Gruppe der Werkstatt für behinderte Menschen Schönbrunn