



## RiO

### Ein ganz besonderes Angebot in München Riem Ost

RiO heißt:

Riem Ost

In der Willy-Brand-Allee in München Riem gibt es eine neue Wohn-Form.

Die Wohn-Form ist inklusiv.

Das heißt:

Alle Menschen gehören dazu und sind mit dabei.



Das Wohn-Angebot in München Riem ist für Menschen mit e.

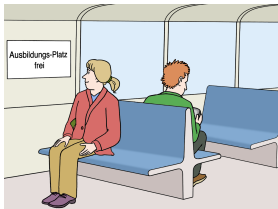
Die Menschen sind alle sehr selbständig.

Die Wohnungen sind in der Nähe der U-Bahn Station

### **Messe-Stadt Ost.**

In der Nähe sind die Riem Arcaden.

In den Riem Arcaden können Sie gut einkaufen.



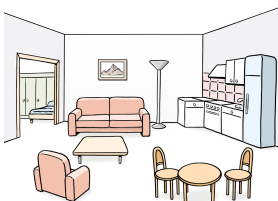
Insgesamt gehören in Riem 4 Wohnungen zum

Franziskuswerk Schönbrunn.

Die Wohnungen sind alle modern und hell.

In jeder Wohnung gibt es 5 Einzel-Zimmer.

Außerdem gibt es:



- Große Gemeinschafts-Räume
- Einen Spiel-Platz
- Gemeinschafts-Beete
- Eine Dach-Terrasse

## RiO

### Wohnen wie ich es mag



Menschen mit Behinderung haben ein Wahl-Recht.

Sie wählen aus:

Welche Wohn-Form passt zu mir?

Die UN-Behinderten-Rechts-Konvention fordert das Wahl-Recht.

In der UN-Behinderten-Rechts-Konvention stehen Rechte und Pflichten für Menschen mit Einschränkungen.

Im Franziskuswerk Schönbrunn gilt deshalb:

### Wohnen wie ich es mag



Im Großraum Dachau gibt es mittlerweile 80 Wohn-Gruppen für Menschen mit Einschränkungen.

Es gibt ein **ambulant betreutes Wohnen**.

Das heißt:

Die Menschen im ambulant betreuten Wohnen sind sehr selbständig.

Sie brauchen nur wenig Hilfe.

Es gibt Wohn-Formen für Jugendliche und junge Erwachsene.

Es gibt ein Wohn-Haus für Menschen mit Autismus.

Autismus ist eine besondere Form von Behinderung.

## RiO

### Wohnraum für 20 Menschen mit einer geistigen Einschränkung



RiO ist ein weiteres Wohn-Angebot.

Die Menschen leben mitten in der großen Stadt München.

Sie leben sicher und werden gut betreut.

In RiO wohnen 20 Menschen mit einer geistigen Einschränkung.

Die Bewohner und Bewohnerinnen müssen nicht perfekt kochen können.

Aber sie können sich zum Beispiel selbst einen Tee kochen.

Die Bewohner und Bewohnerinnen haben einen gut geplanten Tages-Ablauf.

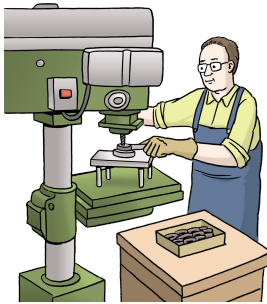
Alle haben einen Arbeits-Platz und sie haben geregelte Arbeits-Zeiten.

Geregelte Arbeits-Zeiten heißt:

Sie arbeiten von Montag bis Freitag.

In der Früh gehen alle in die Arbeit.

Am Abend sind alle wieder zu Hause.



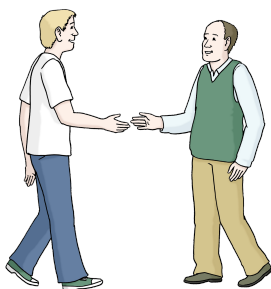
### Was müssen die Bewohner und Bewohnerinnen können?

Die Bewohner und Bewohnerinnen dürfen sich selbst und andere nicht in Gefahr bringen.

Und sie müssen ein gutes Benehmen haben.

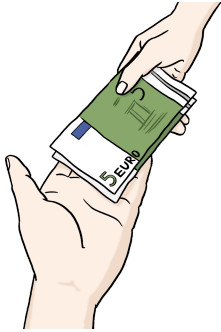
Die Bewohner und Bewohner müssen einen Notfall erkennen.

Bei einem Notfall müssen sie dann das Gebäude selbst verlassen können.



Außerdem gilt:

In den letzten 3 Jahren müssen Sie ihren Wohnsitz in München gehabt haben.



Dann dürfen sie in München RiO einziehen.

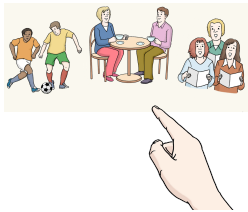
Die Stadt München gibt Geld für RiO.

Man sagt auch:

Die Stadt München fördert den Wohn-Raum.

## **RiO**

### **Wohnen in einer betreuten Wohn-Gruppe**



Jeder Bewohner und jede Bewohnerin lebt hier sein eigenes Leben.

Jeder lebt sein Leben so eigenständig wie möglich.

Bei diesen Punkten können die Bewohner und Bewohnerinnen mit entscheiden:

- Wie sie Ihr Zimmer einrichten möchten.
- Was sie in Ihrer Freizeit machen möchten.

Ein Betreuer oder eine Betreuerin ist Tag und Nacht in der Wohn-Gruppe.

Unser Leitspruch heißt:

**Hilf mir, es selbst zu tun.**

Alle Bewohner und Bewohnerinnen essen gemeinsam.

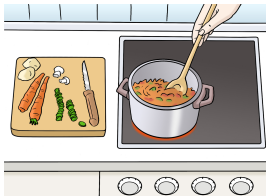


Alle entscheiden gemeinsam:

- Was gibt es zu essen?
- Wer übernimmt welche Aufgaben?
- 

In der Wohn-Gruppe gibt es bestimmte Aufgaben.

Zum Beispiel:



- Tische decken
- Kochen
- Aufräumen
- Abwaschen

	Montag	Dienstag	Mittwoch	Donnerstag	Freitag
Klaus					
Inga					
Maria					

Sie erstellen mit ihren Mitbewohnern einen Plan.

Auf diesem Plan steht:

Wer ist heute mit welcher Aufgabe dran?

Von daher kommen die Bilder:

© Lebenshilfe für Menschen mit geistiger Behinderung Bremen e.V., Illustrator Stefan Albers, Atelier Fleetinsel, 2013

Marke-gute-Leichte-Sprache-mit-Logo\_print

Maren Krings (<http://www.360-photography-mk.de/>)

Thomas Klinger (<http://www.atelierklinger.de>)

Karin Lübbers

Text in Leichter Sprache geschrieben von:

Martin Mayr

Text geprüft von:

Prüf-Gruppe der Werkstatt für behinderte Menschen Schönbrunn