

Wohnen wie ich es mag

Wohnen wie ich es mag kann man abkürzen.

Es heißt auch:

WIM

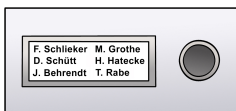
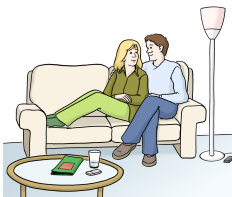
Die richtige Wahl der Wohnung

Wir haben ein Ziel:

Die Bewohner und Bewohnerinnen sollen sich in ihrem Zuhause wohl fühlen.

Sie haben die Wahl.

Wie möchten Sie leben?



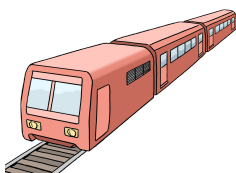
- In einer Wohnung alleine?
- In einer Wohnung zu zwei?.
- Oder in einer Wohnung mit mehreren zusammen?
- In einer kleinen Gemeinde?
- In der Stadt?
- In der Nähe zur S-Bahn oder zum Bus?

Das dürfen Sie selbst entscheiden.

Die Mitarbeiter und Mitarbeiterinnen von **WIM** helfen Ihnen bei der Suche nach dem richtigen Wohn-Platz.

Das ist uns wichtig:

- In der Nähe ihrer Wohnung soll es eine S-Bahn oder eine Bus-Verbindung geben.
- In der Nähe ihrer Wohnung sollten Sie gut einkaufen können.



Unsere Aufgaben:

Wir sind Ansprech-Partner für Menschen mit Einschränkungen



Die Wünsche und Ideen der Menschen mit Einschränkungen sind uns sehr wichtig.

Die Mitarbeiter und Mitarbeiterinnen von **WIM** arbeiten mit Menschen mit Einschränkungen sehr eng zusammen.

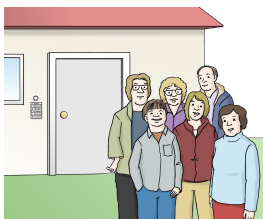
Es gibt zum Beispiel regelmäßige Wohn-Sprechstunden.

Außerdem sind die Mitarbeiter und Mitarbeiterinnen von **WIM** für diese Menschen zuständig:

- Für die Angehörigen der Menschen mit Behinderung.
- Für alle Mitarbeiter und Mitarbeiterinnen im Franziskuswerk Schönbrunn.

Verschieden Wohn-Formen ausprobieren

Die Menschen mit Einschränkungen sollen verschiedene Wohn-Formen kennen lernen.



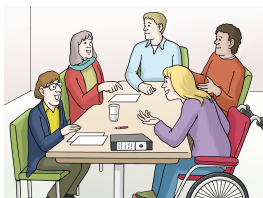
Die Mitarbeiter und Mitarbeiterinnen von **WIM** informieren die Menschen mit Einschränkungen über die verschiedenen Wohn-Formen.

Alle dürfen die Wohn-Formen auch ausprobieren.

Das nennt man:

Probe-Wohnen

Wohn-Sprechstunde



Es finden regelmäßige Wohn-Sprechstunden statt.

Interessierte Menschen können aber weitere

Beratungs-Termine mit den Mitarbeitern und Mitarbeiterinnen ausmachen.



Die beiden Mitarbeiterinnen freuen sich über jeden Anruf.

Die beiden Mitarbeiterinnen heißen:

Frau Petra Haun, Telefon: 08139 - 800 8116

Frau Annette Rohbeck, Telefon: 08139 - 800 8116

Von daher kommen die Bilder:

© Lebenshilfe für Menschen mit geistiger Behinderung Bremen e.V., Illustrator Stefan Albers, Atelier Fleetinsel, 2013

Marke-gute-Leichte-Sprache-mit-Logo_print

Maren Krings (<http://www.360-photography-mk.de/>)

Thomas Klinger (<http://www.atelierklinger.de>)

Karin Lübbers

Text in Leichter Sprache geschrieben von:

Martin Mayr

Text geprüft von:

Prüf-Gruppe der Werkstatt für behinderte Menschen Schönbrunn